

# Portfolio News

Ausgabe 13  
14. Januar 2005

Lieber Anleger,

Sie erhalten heute wieder die Portfolio News, die ich Ihnen im Rahmen meiner Tätigkeit als Portfolio Manager zusende.

Ich bin sicher, Sie werden auch weiterhin viele nützliche Tipps und Empfehlungen darin finden.

Was Sie erwarten können:

- ❖ Die Updates zu meinen bisherigen Empfehlungen aus dem Chart Performer
- ❖ Die Analyse der Märkte DAX und Dow Jones, sowie je nach Aktualität weitere Märkte.
- ❖ Charttechnik - ich werde immer wieder auch Methoden, Tipps und Tricks zur Charttechnik erläutern.
- ❖ Ich werde Ihnen weiterhin die aussichtsreichsten Kaufsignale aus meinem Handelssystem weitergeben

✚ Besonders interessant für Sie: Aktuelle Empfehlungen zur Strukturierung Ihres Portfolios -

- die neuesten Zertifikate, ausführlich erklärt,
- aktuelle Fonds und wichtige Komponenten zur Diversifikation Ihres Portfolios, die ich meinen Klienten schon lange empfehle, die ich im Chart Performer aber nicht geben konnte. Also etwa Alternative Investments wie Private Equity Fonds, aber auch Immobilien-, oder Schiffsfonds, sowie Fonds mit entsprechender Steuerwirkung.

## Heute mit einem Tipp zur Charttechnik: Candlevolume-Charts

Das Volumen einer Handelsperiode - also etwa eines Tages - wird im Allgemeinen in Charts durch einen Balken unterhalb des Kursverlaufs dargestellt. Es gibt aber eine Methode, die das Volumen in den Kerzenkörper integriert. Diese Methode hat Vorteile - er gibt aber auch einiges zu beachten. Worauf Sie beim Volumen noch achten müssen lesen Sie ab Seite 7.

Gerne stehe ich auch für Fragen zur Verfügung und nehme Ihre Anregungen entgegen, unter [g.bauer@drbauer-consult.de](mailto:g.bauer@drbauer-consult.de) oder [gregor.bauer@t-online.de](mailto:gregor.bauer@t-online.de).

Herzliche Grüße, Ihr



## Inhalt der aktuellen Ausgabe:

1. Editorial.....Seite 1
2. Meine Empfehlungen im Überblick .....Seite 2-4
3. Märkte im Blick
  - ✚ Spezialanalyse: Silber:  
Silber notiert an massiver Unterstützung.....Seite 5-6
4. Instrumente der Charttechnik:
  - ✚ Candlevolume-Charts.....Seite 7-8

---

### So lesen Sie die Tabelle:

- ✓ Alle Kurse beziehen sich auf den Stand des jeweiligen Freitags.
- ✓ Die Kursangaben der Aktie beziehen sich auf die Xetra Schlusskurse um 17:30 Uhr, Die Kurse der Zertifikate beziehen sich auf die Emittentenkurse um 17:30 Uhr
- ✓ Die Kursangaben bei den offenen Positionen beziehen sich auf die Geldkurse, also die Kurse, zu denen Sie wieder verkaufen können. Wenn Sie nachkaufen, müssen Sie die Briefkurse beachten, diese liegen um den Spread höher. Dieser ist bei Aktien gering, kann aber bei Zertifikaten 1% und mehr ausmachen.
- ✓ Die rote Schrift macht Sie auf wichtige Veränderungen aufmerksam
- ✓ Zu einigen Werten finden Sie weitere Informationen am Ende der Tabelle
- ✓ Der Eintrag „Keine Position“ bedeutet: Das Kauflimit wurde noch nicht erreicht
- ✓ Laufzeit: Für Produkte mit einer begrenzten Laufzeit ist der letzte Handelstag eingetragen. Dies gilt z.B. für Optionsscheine oder Hebelzertifikate.

## 2. Meine Empfehlungen im Überblick

Instrument	WKN / ISIN	Kauf / Laufzeit	1. Stopp / 2. Stopp	Kurs am 7.01.05	Kaufdatum	Veränd. seit Kauf	Kommentar
<b>Aktien</b>							
Heidelberger Druck 1)	731400 / DE0007314007	23,60 €	- / 24,50 €	24,73 €	8.11.04	+ 4,8 %	Halten, Neuer Stopp
Deutsche Telekom 2)	555750 / DE0005557508	14,85 €	- / 16,20 €	16,10 €	22.09.04	<b>Verkauft</b>	<b>Verkauft mit 9 % Gewinn</b>
Ixos Software AG 3)	506150 / DE000506150	9,65 €	- / 9,24 €	9,71 €	25.08.04	+ 0,6 %	Halten
BASF 4)	515100 / DE0005151005	45,00 €	50,50 € / 47,90 €	52,06 €	4.08.04	+15,7 %	Halten, Neuer 1. Stopp
RWE 5)	703712 / DE0007037129	32,54 €	- / 40,70 €	43,80 €	24.02.04	+ 33,5 %	Halten, Neuer Stopp
E.ON 6)	761440 / DE0007614406	48,78 €	- / 62,10 €	66,22 €	15.12.03	+ 35,8 %	Halten, Neuer Stopp

Indexzertifikate							
GS Rainbow	392901 / DE0003929014	100 € / 2.2.210	Ohne Stopp	104,17 €	16.02.04	+ 4,2 %	Halten, langfr. Absicherungsinstrum ent
Bonuszertifikate							
Nasdaq 100 Step-up	815742 / DE0008157421	106,50 € / 10.12.09	Endfällig	116,54 €	20.09.04	+ 9,4 %	Halten
FZSE/Xinhua China25 (China)	959200/ DE0009592006	95,50 € / 20.10.09	Ohne Stopp	108,49 €	14.04.04	+ 13,6 %	Halten
GSCI (Rohstoffindex)	173300 / DE0001733004	100,00 € / 20.11.09	Endfällig-	126,80 €	21.11.03	+ 26,8 %	Halten, langfr. Diversifikation
Europa Rolling Speeder (ESTX)	329948 / CH0016833482	112,03 €/ endlos	Ohne Stopp	112,89 €	19.01.04	+ 0,8 %	Halten
Discountzertifikate							
Vario Rendite Zertifikat auf ESTX	A0AAQ5 / DE000A0AAQ53	102,00 € endlos	Ohne Stopp	102,98 €	23.08.04	+ 1,0 %	Halten, langfristiges, konservatives Instr. Halten
UBS Rolling Discount auf den S&P 500	810586 / DE000 8105867	104,50 € endlos	Ohne Stopp	110,09 €	26.07.04	+ 5,4 %	Halten
UBS EuroStoxx 50	UB2D9M / DE000UB2D)M1	21,70 € 30.09.05	Endfällig	23,06 €	26.07.04	+ 6,3 %	Halten
HSCE (China)	ABN1SN/ NL00004050009	35,40 € / 25.11.05	Ohne Stopp	36,39 €	14.06.4	+ 2,8 %	Halten
Silber Quanto Zertifikat	ABN1NL/ NL0000400273	4,80 €/ 15.09.06	Endfällig	5,37 €	17.05.04	+ 11,9 %	Halten, langfristiges Basisinstrument
EuroStoxx50 Rolling Flex	723022 / DE0007230229	109,70 € / endlos	Ohne Stopp	118,59 €	10.10.03	+ 8,1 %	Langfristiges Basis- Investment
Sonstige Zertifikate							
SG Industriemetall Basket	SG093D / DE000SG093D2	995,00 €	Ohne Stopp	994,00 €	9.11.04	- 0,1 %	Halten, langfr. Diversifikation
SG Commodities Basket	SG093E / DE000SG093E0	995,00 €	Ohne Stopp	980,10 €	9.11.04	- 1,5 %	Halten, langfr. Diversifikation
IRIS Strategie - Zertifikat	DB3YYY / DE000DB3YYY7	1.000,0 € endlos	Ohne Stopp	978,66 €	15.03.04	- 2,13 %	Halten, langfr. Absicherungsinstrum ent
Hedgefonds- zertifikate							
Long Zertifikat auf d. COMAS 25 Index	145360 / DE0001453603	357,74 € / endlos	810 Indexpkte	366,63 €	15.12.03	+ 2,5 %	Langfristiges, spekulat. Absicherungsinstr. Halten, langfr.
COMAS 25 Abs. Ret. (Hedge Funds)	716814 / DE0007168148	1078,35 € endlos	Ohne Stopp	1.114,54 €	15.12.03	+ 3,4 %	Diversifikationsinstr. Halten, langfr.
CSFB/Tremont 60 Investable Index	CSFB0C / DE000CSFB0C3	104,50 € / endlos	Ohne Stopp	104,22€	02.08.04	- 0,3 %	Halten, langfr. Diversifikationsinstr.
ARIX Top Return Index	788288 / DE0007882888	1.100 € 30.3.2007	Ohne Stopp	1.100 €	02.08.04	+/- 0 %	Halten, langfr. Diversifikationsinstr
AI Global Hedge	586888 / DE000586889	1.165 € 07.07.06	Ohne Stopp	1.194 €	02.08.04	+ 2,5 %	Halten, langfr. Diversifikationsinstr

## Darauf sollten Sie besonders achten:

**1) Heidelberger Druck hat leicht nachgegeben - noch knapp 5 % im Gewinn**  
Heidelberger Druck hat sich weiter über der neuen Stopp-Marke von 24,50 Euro gehalten. Sie liegen aber noch sicher im Gewinn. Bitte beachten Sie jetzt den engen Stopp und halten Sie die Aktie weiter.

**2) Dt. Telekom mit 9 % Gewinn verkauft**  
Die Dt. Telekom hat am Mittwoch den Stopp-Kurs bei 16,20 Euro nach unten durchbrochen. Sie konnten also intraday oder am nächsten Tag für etwa 16,20 Euro verkaufen. Den Wert haben Sie erst seit knapp vier Monaten im Depot, ein schöner Gewinn also in dieser kurzen Zeit.

**3) Weiter wenig Bewegung bei Ixos - leichter Gewinn mit 0,6 %**  
Bei Ixos hat sich auch in dieser Woche wenig getan. Den Stopp lasse ich daher weiter unverändert. Es gilt nach wie vor: Wenn es zu einem Ausbruch in die eine oder andere Richtung kommt, kann alles sehr schnell gehen. Setzen Sie daher auch bitte wirklich den Stopp.

**4) BASF fällt mit der allgemeinen Marktlage etwas zurück - aber noch fast 16 % Gewinn**  
BASF hält sich weiter gut und Sie liegen noch ausgezeichnet im Gewinn. Hier ist aktuell kein Handlungsbedarf. Beachten Sie aber beide Stopps: Der erste sichert Ihre Teilgewinne, wenn der DAX plötzlich kippen sollte. Ihr Gewinn ist durch den zweiten Stopp - Systemstopp - vollständig abgesichert.

**5) Kursexplosion bei RWE - 35 % im Gewinn**  
RWE trotz weiterhin der allgemeinen Marktlage und kann in der vergangenen Woche erneut leicht zulegen. Mit dem Stopp sind Ihre Gewinne gesichert. Warten Sie also entspannt ab.

**6) E.ON mit fast 36 % im Plus**  
E.ON hat in der vergangenen Woche zwar geringfügig verloren, für Sie aber noch kein Grund zum Handeln - bei diesen Gewinnen. Beachten Sie weiterhin den Stopp.

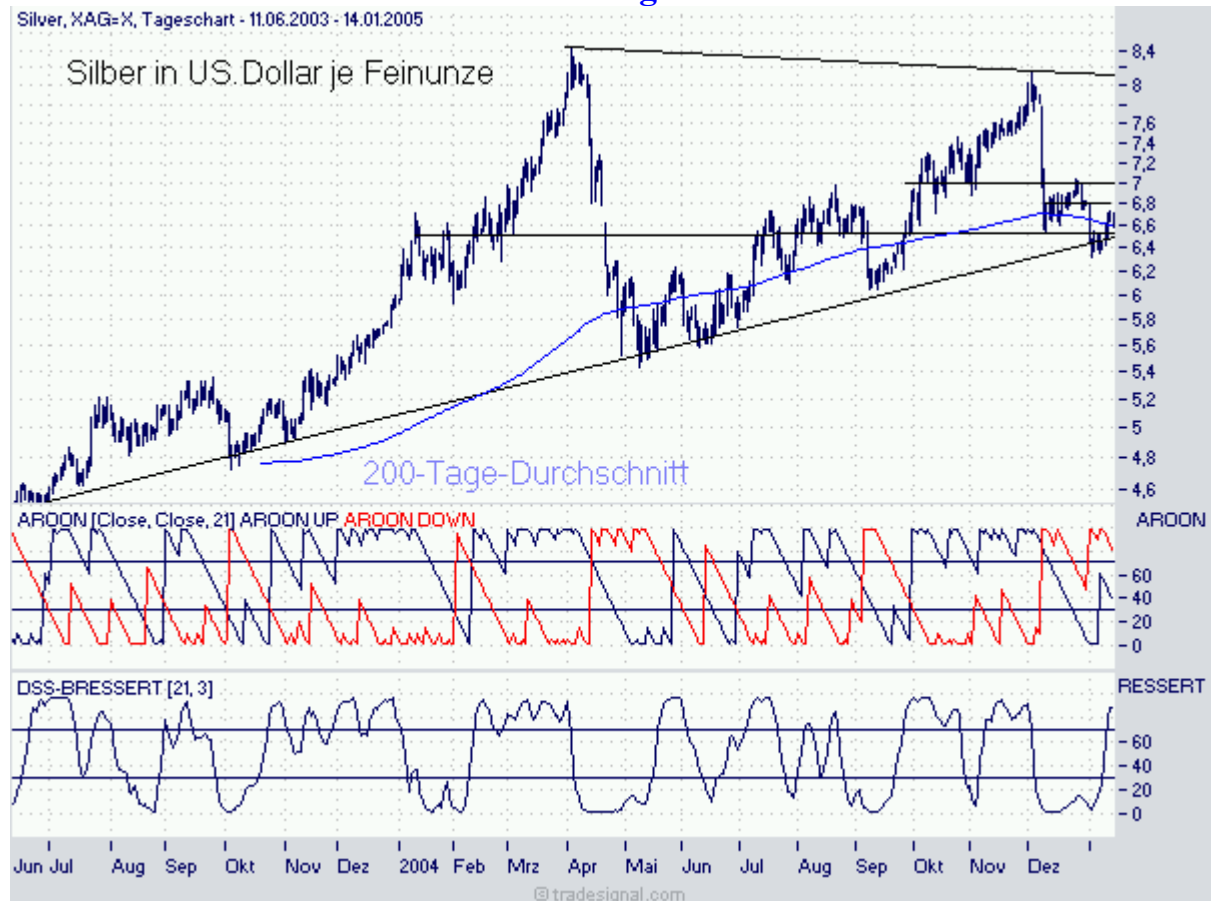
## 3. Märkte im Blick:

### So lesen Sie die Charts:

- ✓ Die Charts sind als Kerzencharts dargestellt, Periodenlänge 1 Tag
- ✓ Tage mit steigenden Kursen werden mit hellblauen Kerzen, Tage mit fallenden Kursen mit roten Kerzen dargestellt
- ✓ Zur besseren Verdeutlichung des Kursverlaufs der vergangenen Woche, habe ich Ihnen den jeweiligen Montag einer Woche mit einem Pfeil markiert.
- ✓ Die eingezeichneten grünen Linien stellen die aktuellen Unterstützungen, die roten Linien aktuelle Widerstände dar. Die Linien werden entsprechend ihres Auftretens durchnummeriert. Die neu hinzukommenden Marken werden dann mit einer höheren Nummer versehen.
- ✓ Die Charts sind in der logarithmischen Darstellung eingetragen.

## Silber notiert an massiver Unterstützung

Silber, XAG=X, Tageschart - 11.06.2003 - 14.01.2005



Silber notiert am 14.1.2005 um 18:00 Uhr bei 6,61 USD

Der Silberpreis verlief in den vergangenen zehn Jahren in einem engen Korridor zwischen etwa 4 und 6,50 Dollar pro Feinunze. Nur zwei Mal brach der Kurs in dieser Zeit nach oben aus: Einmal im Dezember 1997, als er innerhalb eines Monats in der Spitze bis auf 7,50 USD stieg, ehe er im März 1998 wieder bei 5,30 Dollar landete.

Das zweite Mal verließ der Preis die Seitwärtsrange im Dezember 2003 und stieg in der Spitze am 2. April bis auf 8,44 Dollar. Doch noch am gleichen Tag legte das Edelmetall den Rückwärtsgang ein. Der darauf folgende Absturz stoppte erst, als die Notierung im Mai 2004 im Bereich um 5,55 Dollar eine untere Umkehrformation ausbildete.

Unterstützung fand das Edelmetall dabei durch eine Aufwärtstrendlinie, die sich aus dem Kursverlauf seit Juni 2003 herleitet. Diese wurde im Juni 2004 im Bereich von 5,65 Dollar zwar noch einmal getestet, wurde aber nicht nach unten durchbrochen.

Die Aufwärtsdynamik des Silbers beschleunigte sich, bis die Notierung im Tagesverlauf des dritten Dezember 2004 ein neues Hoch bei 8,15 Dollar markierte.

Der Silberpreis stürzte dann aber bis zum 10. Dezember 2004 steil ab, und konnte sich zunächst im Bereich von etwa 6,70 Dollar stabilisieren. Dieses Niveau erwies sich aber einige Tage später als nicht tragfähig, und die Notierung fiel bis in den Bereich um 6,30 Dollar.

Die Bodenbildung erfolgte dabei genau auf dem Niveau der Aufwärtstrendlinie, die also erneut Unterstützung bot.

Aus dem Chart wird deutlich, dass sich im Bereich zwischen 6,50 und 6,60 Dollar eine massive Unterstützungszone gebildet hat. Diese besteht einmal aus der

schon beschriebenen Aufwärtstrendlinie, aber auch aus der horizontalen Unterstützungslinie bei etwa 6,55 Dollar. Zusätzliches Gewicht erhält dieser Bereich noch durch die 200-Tage-Durchschnittslinie, die momentan bei etwa 6,60 Dollar verläuft.

Sollte allerdings diese Unterstützungszone nach unten durchbrochen werden, so droht ein weiterer massiver Kursverlust der zunächst bis in den Bereich um 6 Dollar führt. Sollte die Silbernotierung allerdings auch dieses Niveau nach unten durchbrechen, so wird die 5,50-Dollar-Marke erneut getestet werden.

Der AROON signalisiert als Trendfolger mit entsprechendem Zeitverzug noch den Abwärtstrend, und der DSS-Oszillator hat die Aufwärtsdynamik frühzeitig signalisiert und verläuft jetzt im überkauften Bereich.

Positiv zu werten ist aber, dass Silber in der letzten Woche nach dem Abprall an der 6,50-Dollar-Marke durch einen kurzfristigen Aufwärtsimpuls bis auf 6,70 Dollar steigen konnte und damit die kritische Zone zunächst einmal verlassen hat.

Jetzt kommt es darauf an, diese Dynamik fort zu setzen.

Der nächste Widerstand befindet sich aus charttechnischer Sicht zunächst bei etwa 6,80 Dollar, dann bei 7 Dollar.

Dadurch, das Dezember-Hoch das Hoch im April nicht übertreffen konnte, ergibt sich eine fallende Trendlinie, die nun im Bereich von etwa 8 Dollar als weiterer Widerstand wirkt.

Zunächst muss Silber also im Zuge der aktuellen Kursdynamik der Ausbruch über die sieben-Dollar-Linie gelingen. Die weitere Aufwärtsbewegung kann dann zunächst durch die fallende Trendlinie und dann auf Höhe der Hochs von Dezember und schließlich April 2004 gestoppt werden. Erst wenn die Marke von 8,44 Dollar durchbrochen wurde, ist der weitere Weg nach oben frei.

Mit dem empfohlenen Silber-Discountzertifikat liegen Sie noch hervorragend im Plus.

Ich werde den Markt weiter beobachten und zu gegebener Zeit auch wieder ein Hebelzertifikat empfehlen.

#### **4. Instrumente der Charttechnik: Candlevolume-Charts**

Das Volumen kann ein wichtiger Anhaltspunkt sein, den uns die Märkte geben.

Das Volumen gibt uns einen Eindruck von der Dynamik, mit der eine Kursbewegung erfolgt.

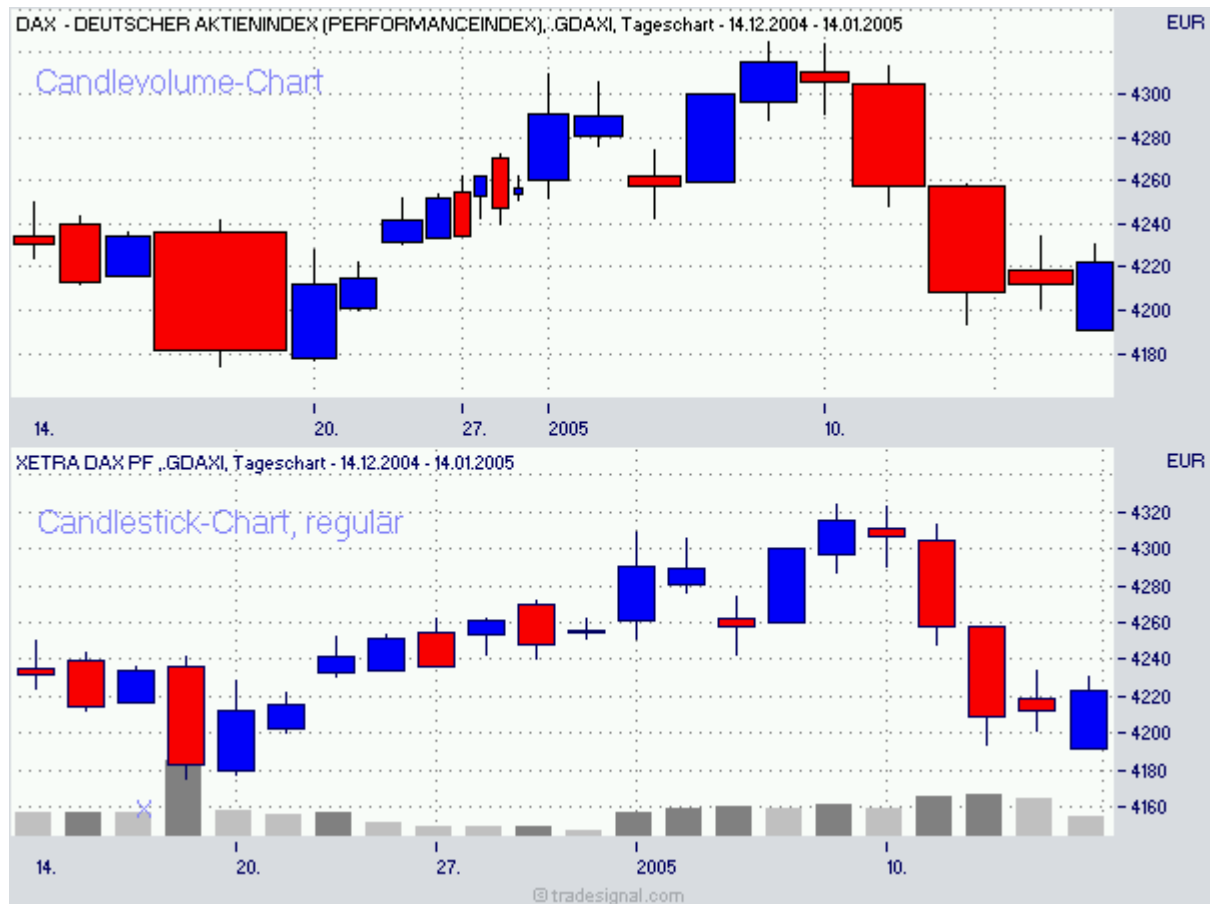
Dabei gilt insbesondere bei Ausbrüchen über Widerstände oder unter Unterstützungen: je höher das Volumen der Ausbruchsperiode, desto wahrscheinlicher ist es, dass es sich dabei um keinen Fehlausbruch handelt.

Oder denken Sie nur an verschiedenen Kerzenformationen. Wenn das Volumen der Kerze, die die Formation bestätigt, besonders hoch ist, dann ist dies ein zusätzlicher Hinweis auf die Signifikanz der Formation. Die Wahrscheinlichkeit, dass sich der Kurs in die neue Richtung bewegt ist höher.

Das Volumen wird im Allgemeinen als Balken unter den Kursverlauf gezeichnet. Je höher der Balken, desto größer das Volumen.

Die Candlevolume-Charts haben nun das Volumen in den Körper integriert. Je breiter also der Kerzenkörper, desto höher das Volumen.  
 Die Höhe des Körpers verändert sich dabei nicht - sie wird ja bestimmt durch den Eröffnungs- und Schlusskurs der Periode.  
 Chartprogramme berechnen das Volumen, indem sie den prozentualen Anteil des Volumens der Periode am Gesamtvolumen der Chartdarstellung ermitteln. Werden also 100 Handelstage dargestellt, so ergibt sich die Breite eines Körpers aus dem prozentualen Anteil dieses Körpers am Gesamtvolumen der 100 Tage.

Die folgende Abbildung zeigt die graphischen Auswirkungen:



Das müssen Sie beachten:

Da durch die unterschiedliche Breite der Kerzen die Darstellung graphisch verzerrt ist, funktionieren Trendlinien nicht mehr.  
 Die Punkte der Kerzen, die die Trendlinien berühren ändern sich. Dadurch ändert sich auch die Steigung der Trendlinien und damit auch - rein optisch - Durchbruchzeitpunkte.

Ich habe Ihnen dies im nachfolgenden Chart dargestellt.  
 Ich habe hier den „regulären“ Kerzenchart und den Candlevolume-Chart über den gleichen Zeitraum gegen einander gestellt.  
 Insbesondere im November 2004 mehr sich der unterschiedliche Verlauf der Trendlinien bemerkbar. Zur besseren Orientierung habe ich Ihnen einige markante Kerzen mit einem X markiert.  
 An der Interpretation der Kerzenformationen ändert sich aber nichts.



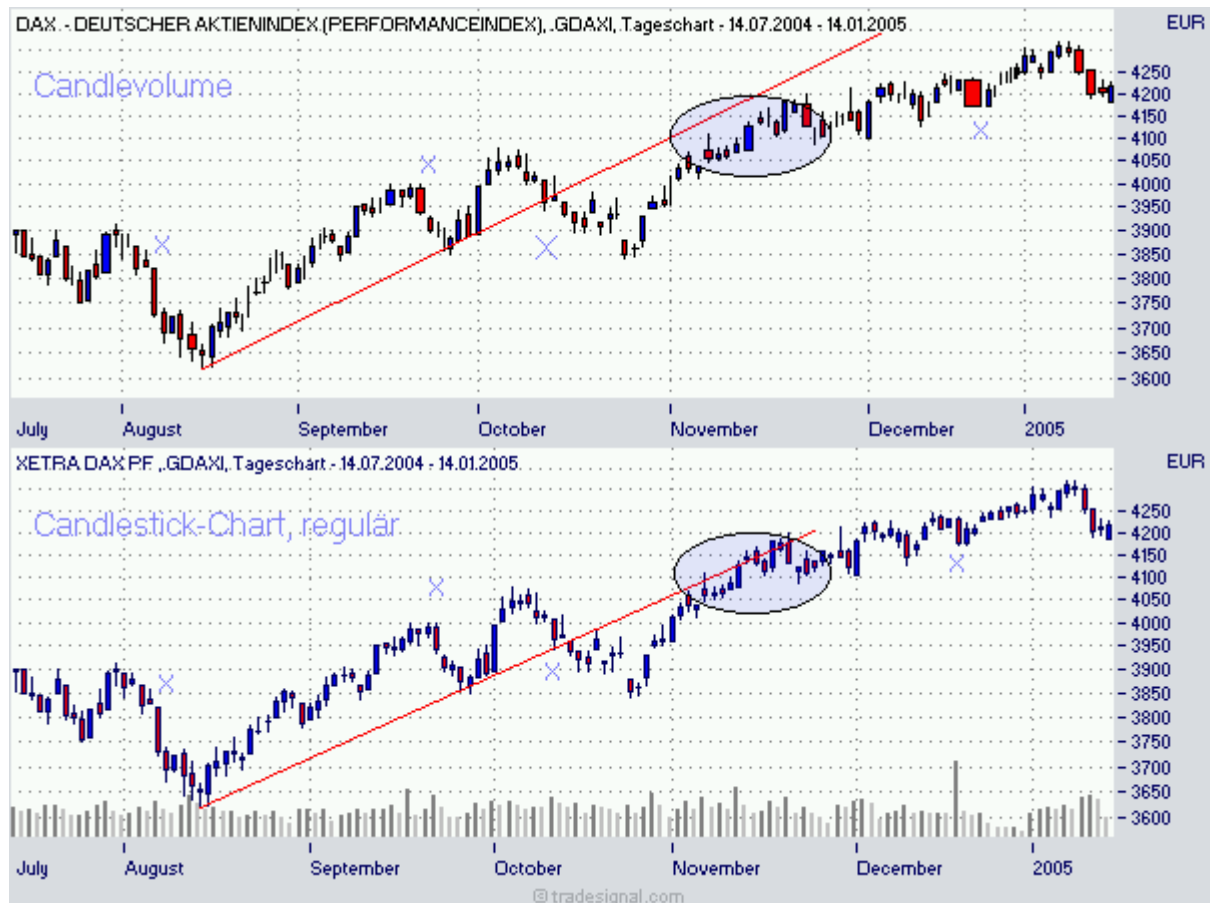
Mein Tipp:

Wenn Sie Trendlinien über einen längeren Zeitraum zeichnen möchten, verwenden Sie die regulären Charts.

Candlevolume-Charts eignen sich für diejenigen die das Volumen sehr anschaulich schon in der Kerzendarstellung sehen möchten.

Nicht jedes Chartprogramm enthält allerdings die Candlevolume-Kerzen.

Unter [www.tradesignal.de](http://www.tradesignal.de) können Sie diese Chartart aufrufen.



#### Impressum

Die Dr. Bauer Portfolio News wird herausgegeben von:

Dr. Bauer Consult - Strategisches Portfolio Management  
Mathildenstr. 1  
65189 Wiesbaden  
Tel: 0611-95 700 20  
Fax: 0611-57 999 46  
Email: [g.bauer@drbauer-consult.de](mailto:g.bauer@drbauer-consult.de)

#### Haftungsausschluss:

Sämtliche Beiträge und Inhalte dieses Investmentbriefs sind sorgfältig recherchiert. Dennoch kann ich nicht ausschließen, dass mir fehlerhafte oder sogar falsche Informationen vorliegen. Alle Angaben erfolgen daher ohne Gewähr, eine Haftung ist generell ausgeschlossen. Insbesondere wird keine Garantie für einen bestimmten Anlageerfolg gegeben. Als Anleger sollten Sie sich der Risiken einer Aktienanlage immer bewusst sein, insbesondere der von spekulativeren Instrumenten, wie etwa Hebelzertifikaten oder Optionsscheinen. Ich rate ausdrücklich davon ab, Anlagemittel auf nur wenige Anlagen zu streuen oder gar dafür Kredite aufzunehmen. So stellen insbesondere die Empfehlungen der Rubrik „Portfolio Tipp“ - die auch derivative Konstrukte enthalten können - keine Anlageberatung im eigentlichen Sinne dar. Sie müssen sich auf jeden Fall ausführlich von Ihrer Bank oder einem qualifizierten Anlageberater beraten lassen, bevor Sie diese Investments eingehen.

#### Newsletter abbestellen:

Sollten Sie den Investmentbrief nicht mehr beziehen wollen, so senden Sie einfach eine Email an:  
[g.bauer@drbauer-consult.de](mailto:g.bauer@drbauer-consult.de)



Alle Rechte der Ausgabe liegen bei der Dr. Bauer Consult - Strategisches Portfolio Management. Nachdruck und Veröffentlichung, auch auszugsweise, sind nur nach vorheriger Genehmigung gestattet.  
Copyright © 2005 Dr. Bauer Consult